

AUS DEM VORSTAND / GESCHÄFTSSTELLE

Neuer Vorstand

Der an der MV 2017 neu gewählte Vorstand der SoM hat seine Arbeit bereits aufgenommen und drei Sitzungen durchgeführt.

Im erstellten Arbeitsprogramm sind die Punkte aufgeführt, welche der Vorstand in der nächsten Zeit ausarbeiten will. Wir berichten in den jeweiligen Newslettern über die Punkte (heute über die Elternbeiträge). Solltet Ihr noch Anliegen haben, so bringt diese bitte an Eurer nächsten Regional-Konferenz ein.

Gerne stellen wir Euch die an der letzten Mitgliederversammlung gewählten Vorstandsmitglieder vor:

Präsident:

Stephan Hug, Schuldirektor Zuchwil, bisher

Vorstandsmitglieder bisher:

- Sandra Rupp Fischer, MSL Olten
- Irène Schori, Schuldirektorin Solothurn

Vorstandsmitglieder neu:

- Thomas Maritz, MSL Oensingen-Kestenholz und Niedergösgen, Vertreter Region SO Mitte (Thal/Gäu)
- Pia Bürki, MSL Solothurn, Vertreterin Region Solothurn und Umgebung
- Verena Bucher Stemmer, MSL Biberist, Vertreterin/Stv. Region Solothurn und Umgebung
- Daniel Schlosser, MSL Gretzenbach und Schönenwerd, Vertreter Region Olten und Umgebung
- Sandro Reichen, MSL Subingen, Vertreter Region äusseres Wasseramt
- Toni Ebnöther, MSL MUSOL, Co-Vertreter Region SO Nord (Dorneck)
- Simon Reich, MSL Dornach, Co-Vertreter Region SO Nord (Dorneck)

Wir freuen uns auf unsere Arbeit und danken allen Vorstandsmitgliedern für ihren Einsatz zum Wohle der Solothurner Musikschulen.



v.l.n.r.: Sandro Reichen, Verena Bucher Stemmer, Thomas Maritz, Präsident Stephan Hug, Pia Bürki, Simon Reich, Toni Ebnöther und Sandra Rupp Fischer. Es fehlen Irène Schori und Daniel Schlosser

PrixSoM 2018

Der PrixSoM 2018 ist bereits in Planung. Die Unterlagen werden nach den Herbstferien an die Musikschulleitungen verschickt. Den geplanten Termin findet Ihr in der AGENDA.

STATISTIK

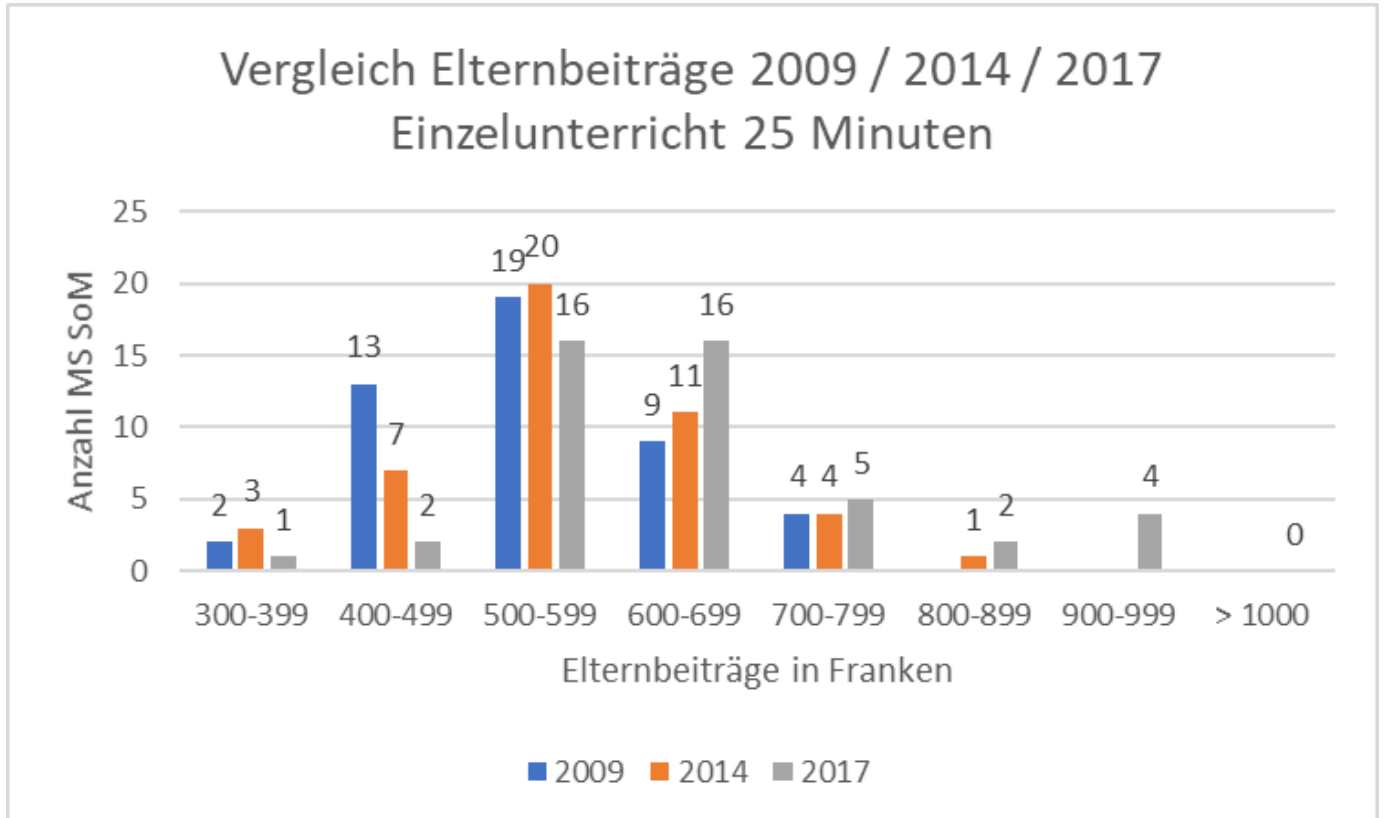
Im Rahmen des Arbeitsprogrammes verglich der Vorstand die Elternbeiträge jeder Musikschule miteinander und erstellte mit dem Ergebnis die untenstehenden Statistiken.

Vergleich Elternbeiträge 2009 / 2014 / 2017 basierend auf Einzelunterricht, 25 Minuten, pro Schuljahr (Basistarif)

Dieser Vergleich zeigt folgende Entwicklung auf:

- mehrheitlich sind die Beiträge seit der Erhebung von 2009 gestiegen.
- Lagen die meisten Elternbeiträge 2009 zwischen Fr. 400.- und Fr. 600.— (70%), so liegen sie 2017 zwischen Fr. 500.- und Fr. 700.- (70%).
- Die durchschnittlichen Elternbeiträge bewegen sich im Bereich von 500.- bis Fr. 700.-

Dank der neuen kantonalen Subventionsregelung bekommen die Gemeinden seit 2016 höhere Kantonsbeiträge. Diese zusätzliche Einnahme sollte bewirken, dass die Elternbeiträge auf dem heutigen Niveau verharren. Es ist ein Hauptanliegen des Verbands, dass der öffentliche Musikunterricht als Teil der Grundbildung wahrgenommen und genutzt wird und für alle Eltern erschwinglich bleibt.



Vergleich der Elternbeiträge von 2017, basierend auf Einzelunterricht à 25 Minuten, pro Schuljahr nach Regionen: (Basistarif)

In dieser Tabelle wurden die durchschnittlichen Elternbeiträge nach den Regionen der SoM aufgelistet.

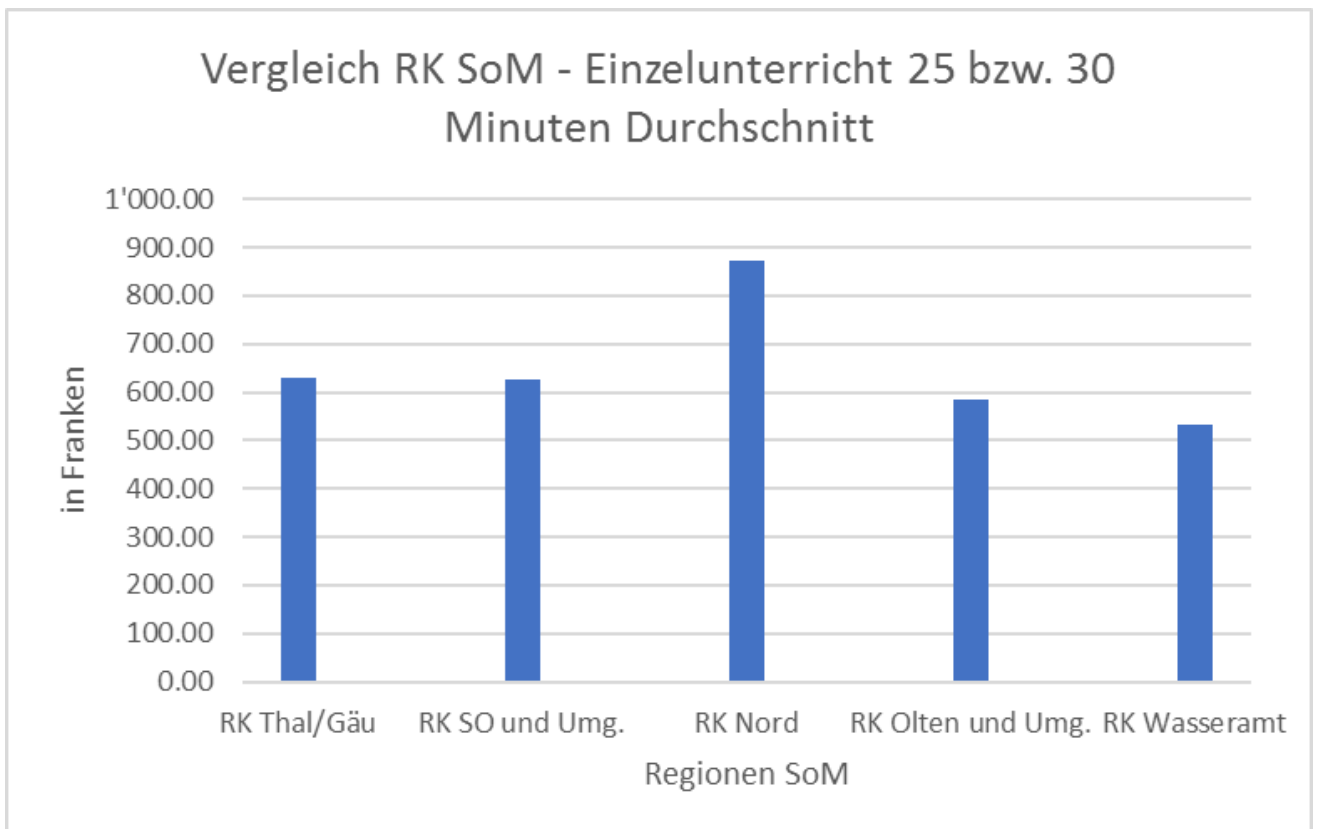
Es kann Folgendes festgestellt werden:

- Der Überblick zeigt, dass die Tarifstruktur in den einzelnen Regionen recht homogen ist.
- die Elternbeiträge bei RK Nord sind etwas höher als die übrigen im Kanton Solothurn. Ein Blick über die Kantonsgrenze zum Baselland zeigt, dass da die Tarife im gleichen Bereich liegen, ja in der Regel sogar höher sind.

Der Vergleich aus der Statistik des Verband Musikschulen Schweiz (VMS), welche 2015 erhoben worden ist, zeigt auf, dass die Gemeinden des Kantons Solothurn niedrige Elternbeiträge verlangen und dass sie sich so finanziell lange Zeit für die Musikschulen einsetzten. Die erhöhten Subventionszahlungen des Kantons haben da einen gewissen Ausgleich gebracht.

Ihr findet diese Statistiken auch auf unserer Webseite, www.solothurnermusikschiulen.ch

Detailliertere Statistiken – speziell für Daten aus den Regionen – können bei der Geschäftsführerin verlangt werden.



AGENDA

- **Mitgliederversammlung 2018:**
Mittwoch, 21. März 18.30 Uhr
in Dornach

- **PrixSoM 2018:**
Donnerstag, 7. September, ab 18 Uhr,
in Dornach